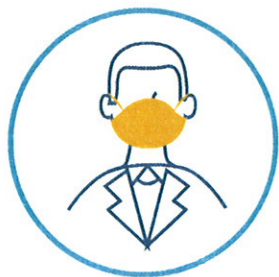


RÉOUVERTURE DE LA BIBLIOTHÈQUE

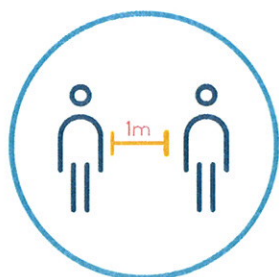
La bibliothèque rouvre ses portes
à partir du ...24...JUIN



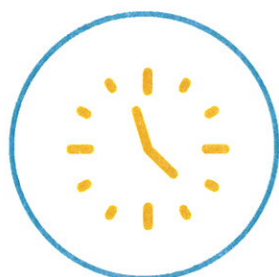
Je me lave les mains avant d'entrer



+ 11 ans : je porte obligatoirement un
masque



Je respecte la distance d'1 mètre entre 2
personnes



Je limite la durée de ma visite à 30 min